

Nové rybí přechody realizované a plánované na Povodí Moravy

Ing. David Veselý
Povodí Moravy, s.p.
vesely@pmo.cz

ÚPRAVA BEČUVY.

ROŽNOVSKÁ BEČVA.
I. STAV. TRATĚ.

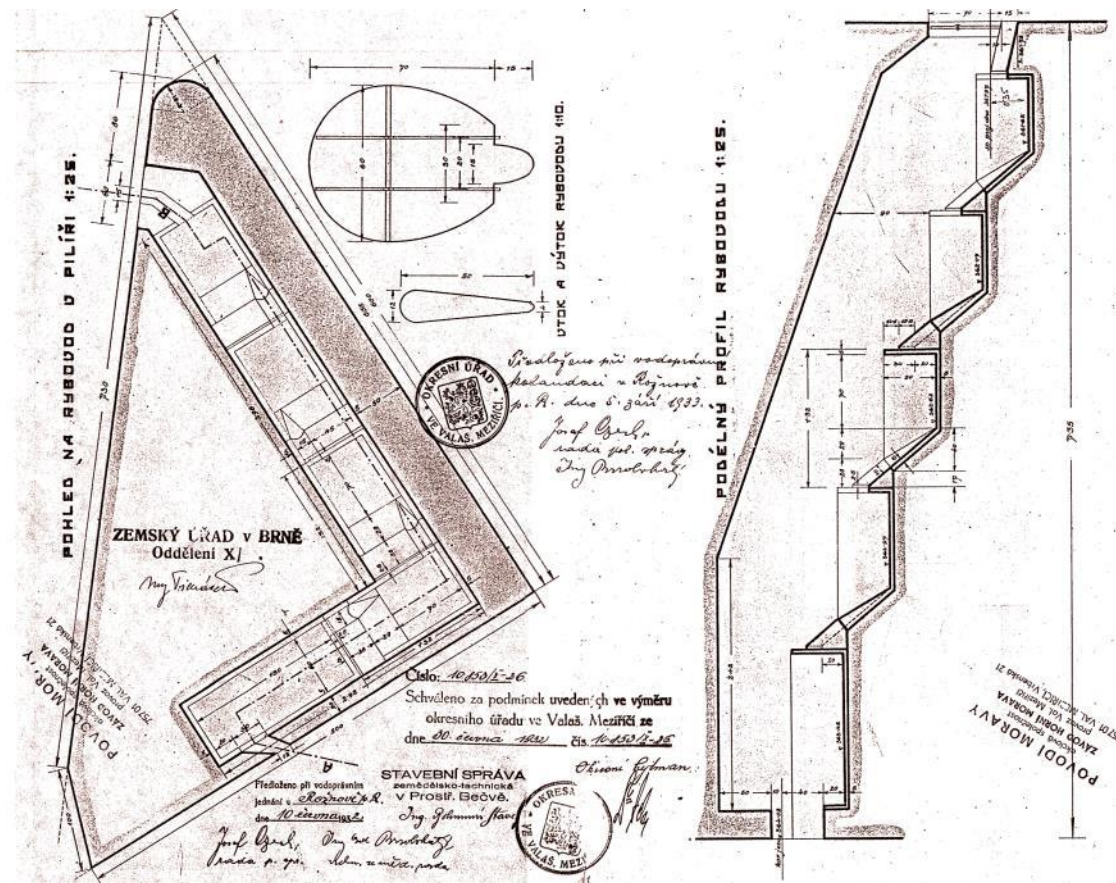
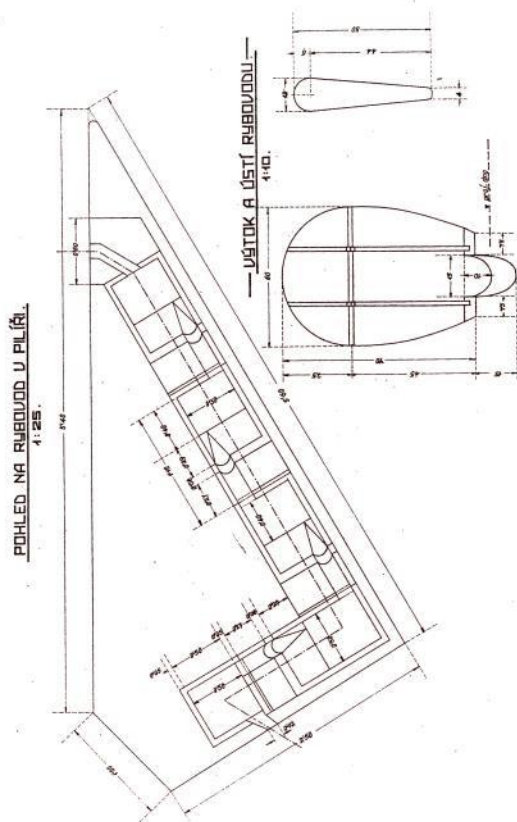
5.
RYBOVOD

ŽELEZOBETONOVÉHO JEZU MIKULENOVA

U KM:2:200 ROŽNOVSKÉ BEČUVY.

TECHN. ODDĚL. ZEM. ÚŘADU.
U BRNĚ U ÚNORU 1929.

Ing. Johann Kauer















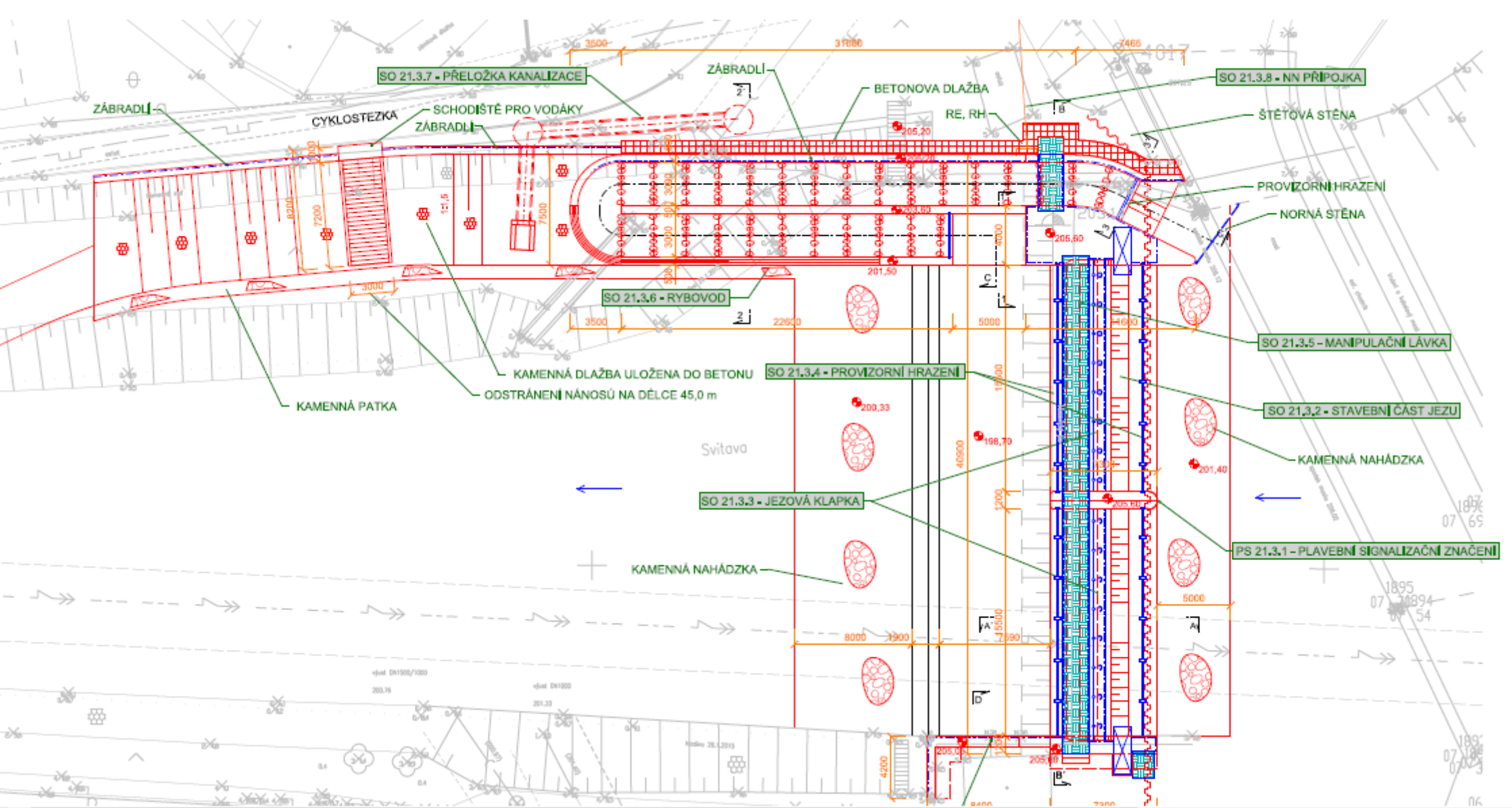
Koncepce řešení PBPPO – jezy (vizualizace)



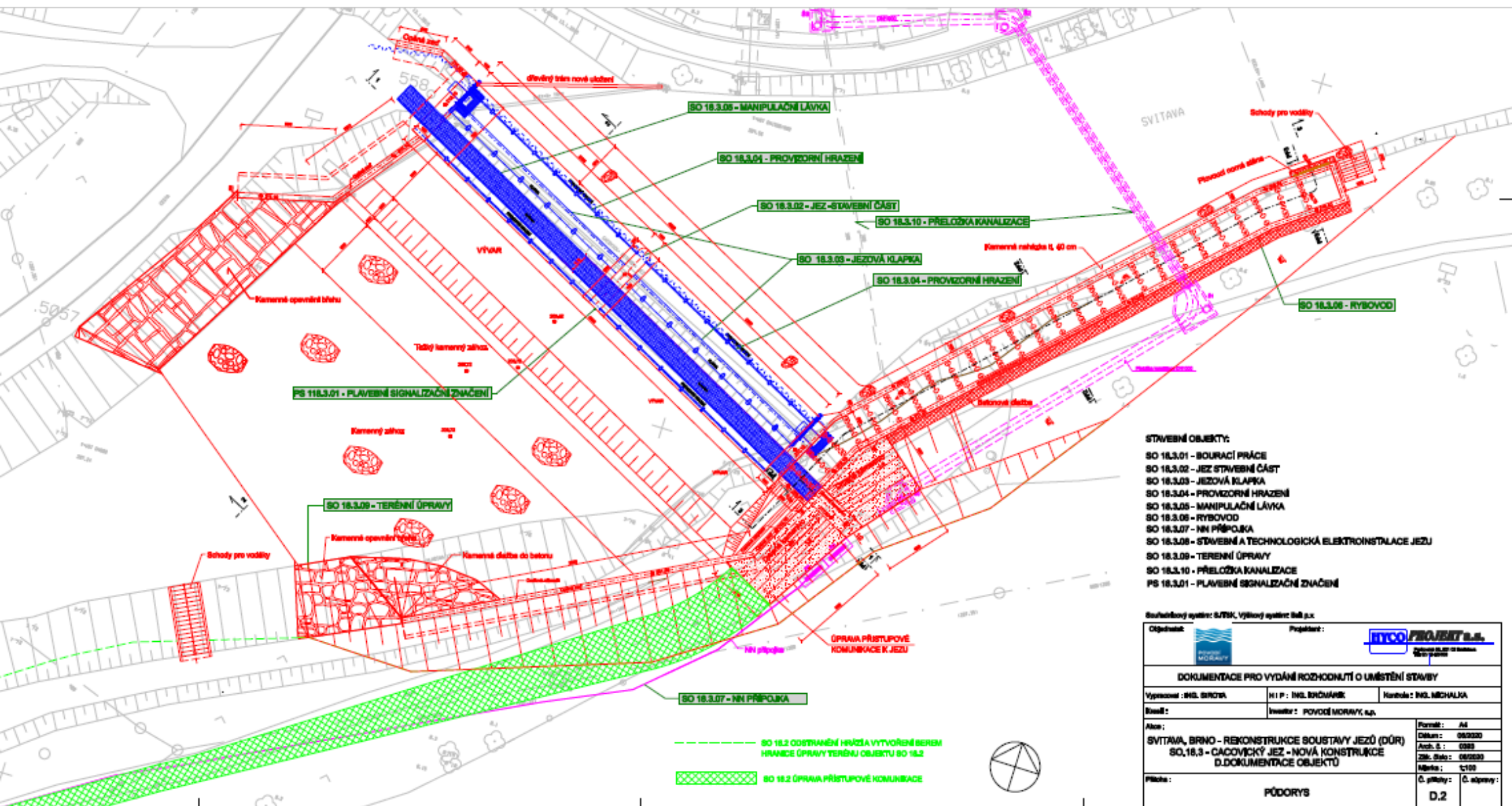
Koncepce řešení PBPPO – jezy (migrace)



Koncepce řešení PBPPO – jezy (vizualizace)



Koncepce řešení PBPPPO – jezy (migrace)

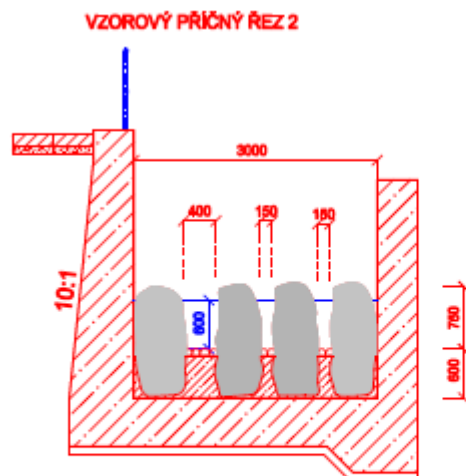
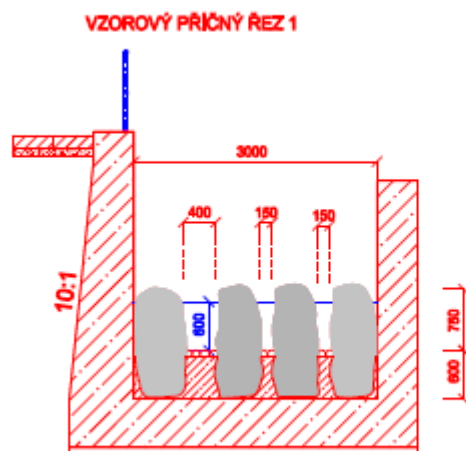


- STAVEBNÍ OBJEKTY:**
- SO 18.3.01 - BOURACÍ PRÁCE
 - SO 18.3.02 - JEZ STAVEBNÍ ČÁST
 - SO 18.3.03 - JEZOVÁ KLAPKA
 - SO 18.3.04 - PROVIZORNÍ HRAZENÍ
 - SO 18.3.05 - MANIPULAČNÍ LÁVKA
 - SO 18.3.06 - RYBOVOD
 - SO 18.3.07 - NN PŘÍPOJKA
 - SO 18.3.08 - TERÉNNÍ ÚPRAVY
 - SO 18.3.09 - STAVEBNÍ A TECHNOLOGICKÁ ELEKTROINSTALACE JEZU
 - SO 18.3.10 - PŘELOŽKA KANALIZACE
 - PS 18.3.01 - PLYVEBNÍ SIGNALIZAČNÍ ZNAČENÍ

Souřadnicový systém: S/TK, výškový systém: BfL p.n.

Délka:		Projektant:	
DOCUMENTACE PRO VYDÁNÍ ROZHODNUTÍ O UMÍSTĚNÍ STAVBY			
Vypracoval: ING. BRODA	NI P: ING. BŘOVÁNK	Kontrola: ING. MICHALKA	
Revizor:	Investor: PVOVODÍ MORAVY, s.p.		
Město: SVITAVA, BRNO - REKONSTRUKCE SOUSTAVY JEZDŮ (DÚR)		Formát: A4	
SO 18,3 - ČACOVICKÝ JEZ - NOVÁ KONSTRUKCE D.DOCUMENTACE OBJEKTŮ		Datum: 09/2020	
		Arch. č.: 0283	
		Znak: 09/2020	
		Měřítko: 1:100	
Příloha:		Č. přílohy: 0.2	Č. strany: 0.2
PŮDORYS			

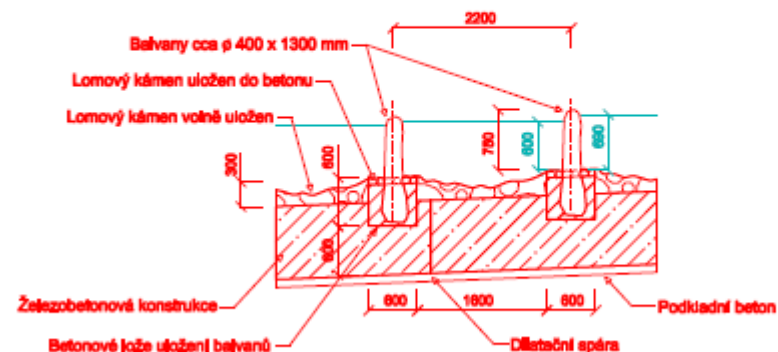
Koncepce řešení PBPPO – jezy (migrace) 0,582 m³/s





POZNÁMKA:

Rozmístění balvanů je orientační a bude upřesněné na stavbě dle jejich skutečného tvaru.
Rozměry spár mezi kameny jsou minimálně 400, nebo minimálně 150 mm

VZOROVÝ PODÉLNÝ ŘEZ STUPŇŮ

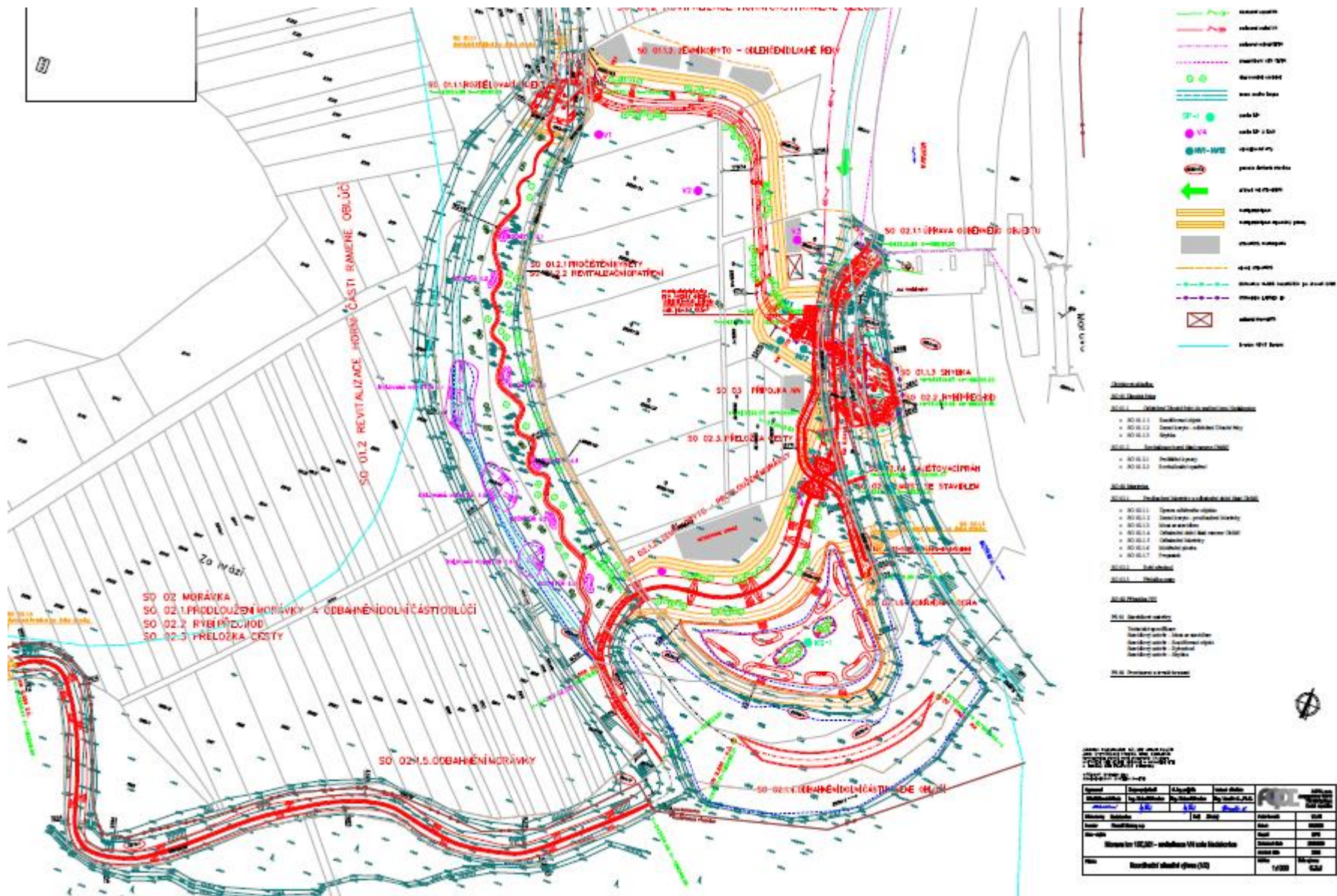


Souřadnicový systém: SJTBK, Výškový systém: Bařt p.v.

Objednatel: 		Projektant: 
DOKUMENTACE PRO VYDÁNÍ ROZHODNUTÍ O UMÍSTĚNÍ STAVBY		
Vypracoval: ING. MICHALKA	H P: ING. KRČMÁŘEK	Kontrola: ING. ŠIROTA
Kreslil: ING. MICHALKA	Investor: POVOĐÍ MORAVY, s.p.	
Místo: SVITAVA, BRNO - REKONSTRUKCE SOUSTAVY JEZŮ (DŮR)		Formát: A4
SO.18.3 - CACOVICKÝ JEZ - NOVÁ KONSTRUKCE D REKONSTRUKCE JEZU CACOVICE		Datum: 08/2020
		Arch. č.: 0393
		Zák. číslo: 08/2020
Příloha: SO.18.3.06 RYBOVOD VZOROVÉ ŘEZY		Měřítko: 1:50
		Č. přílohy: D.6
		Č. sápravy:

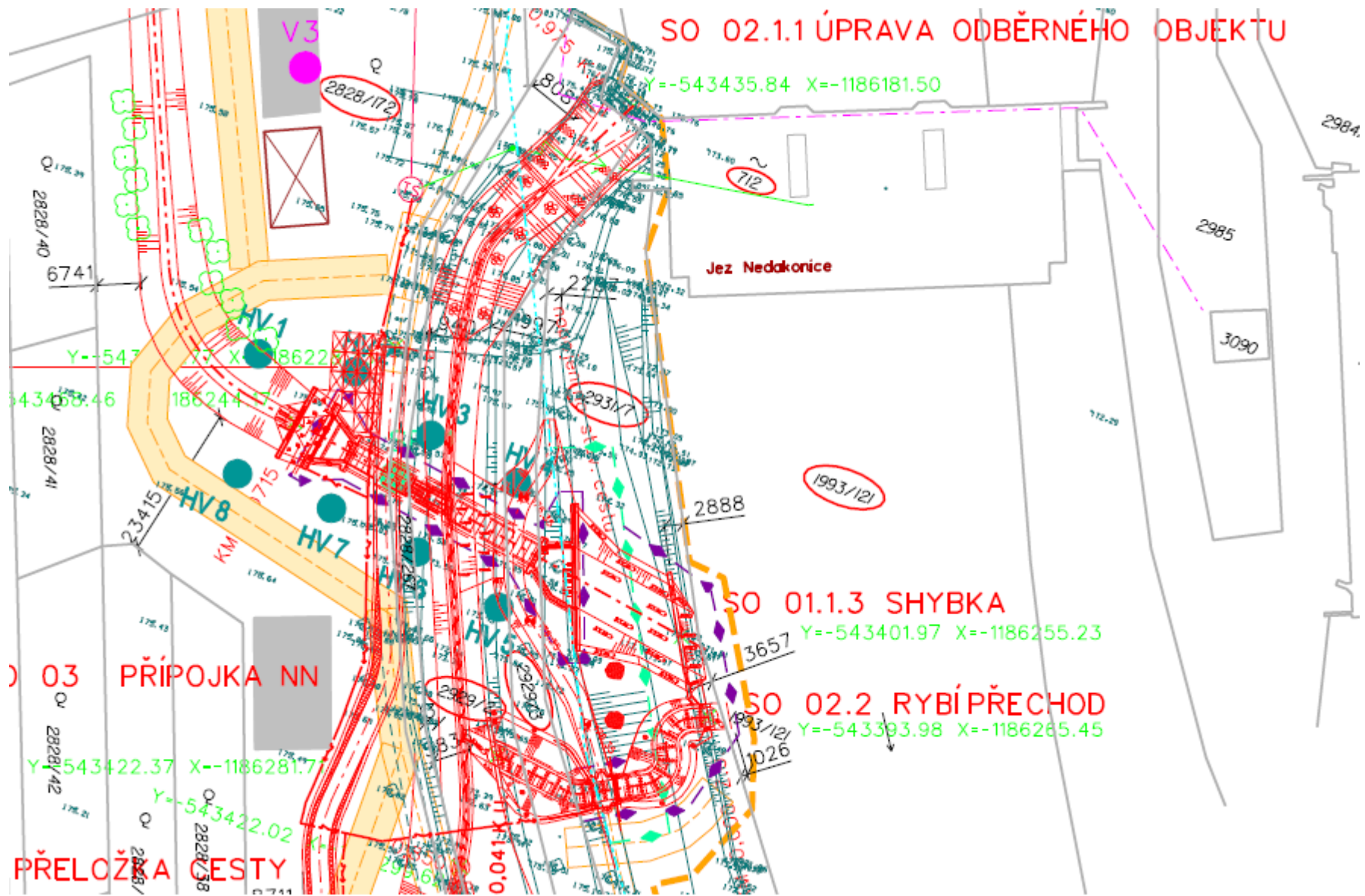
Koncepce řešení PBPPPO – jezy (migrace)

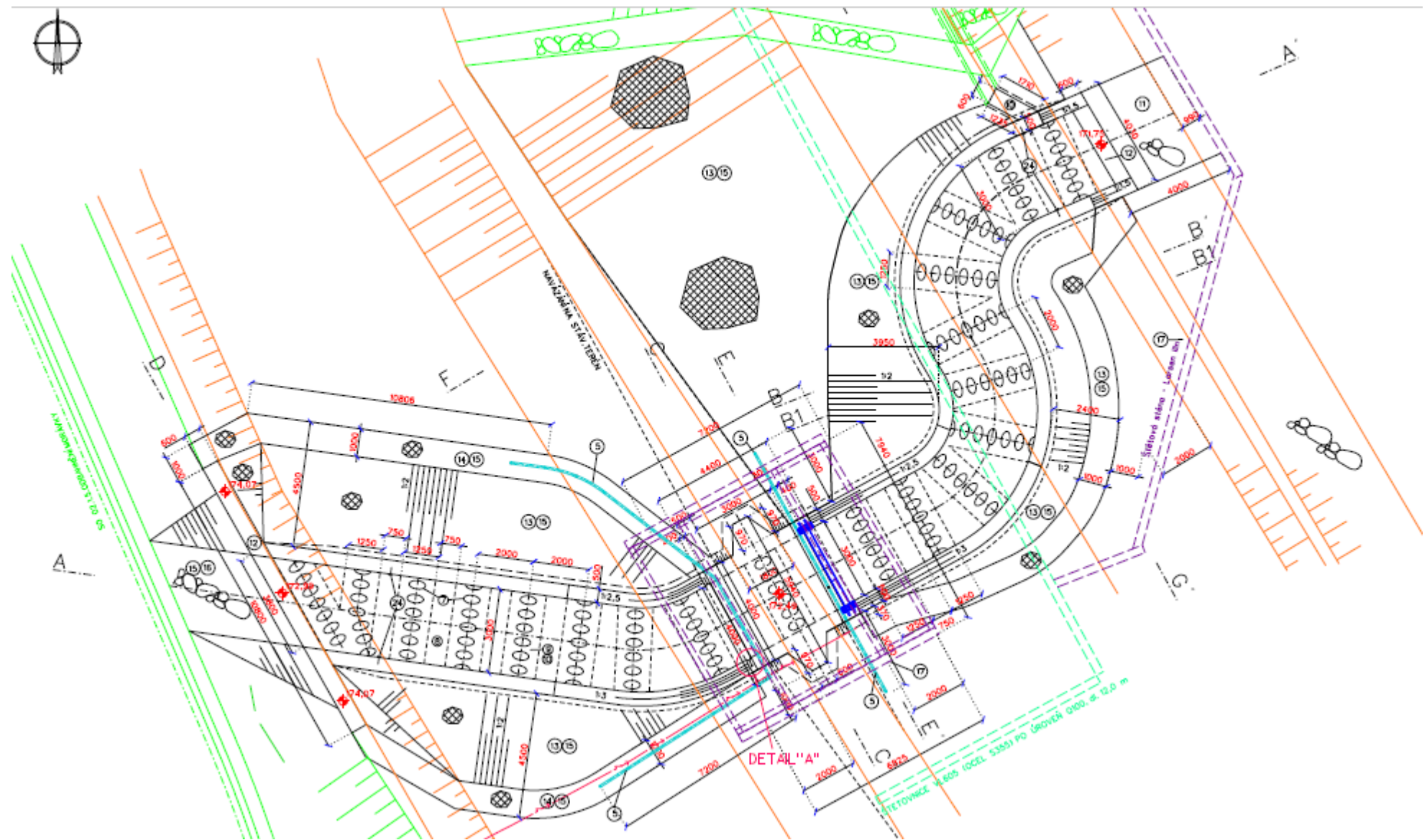




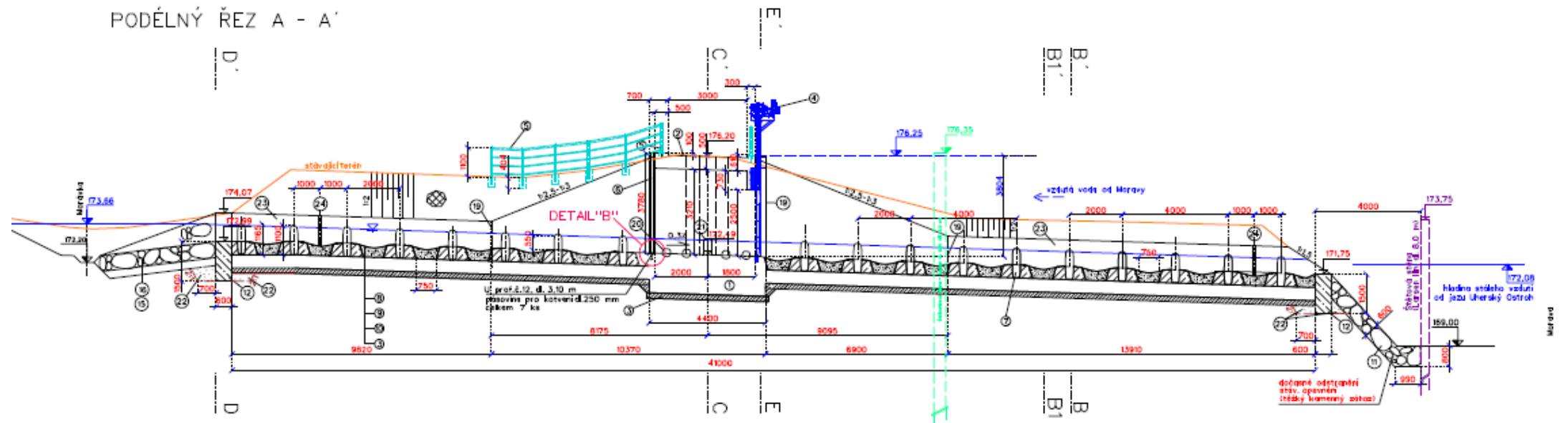
SO 02.1.1 ÚPRAVA ODBĚRNÉHO OBJEKTU

Y=-543435.84 X=-1186181.50

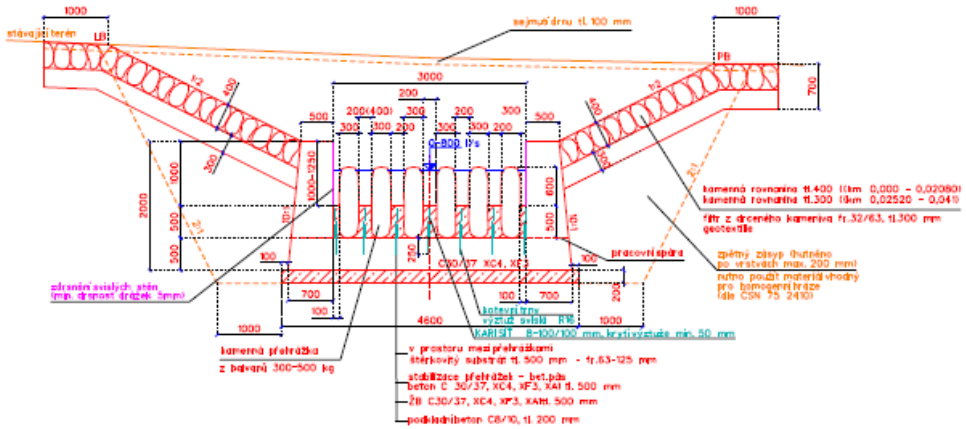




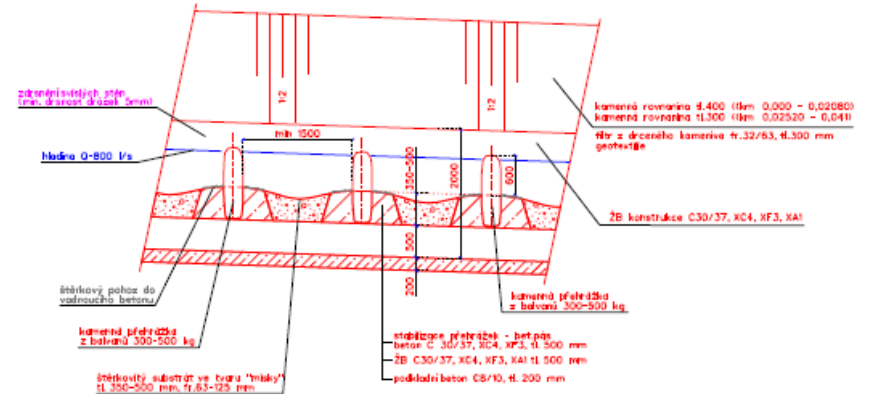
PODÉLNÝ ŘEZ A - A'



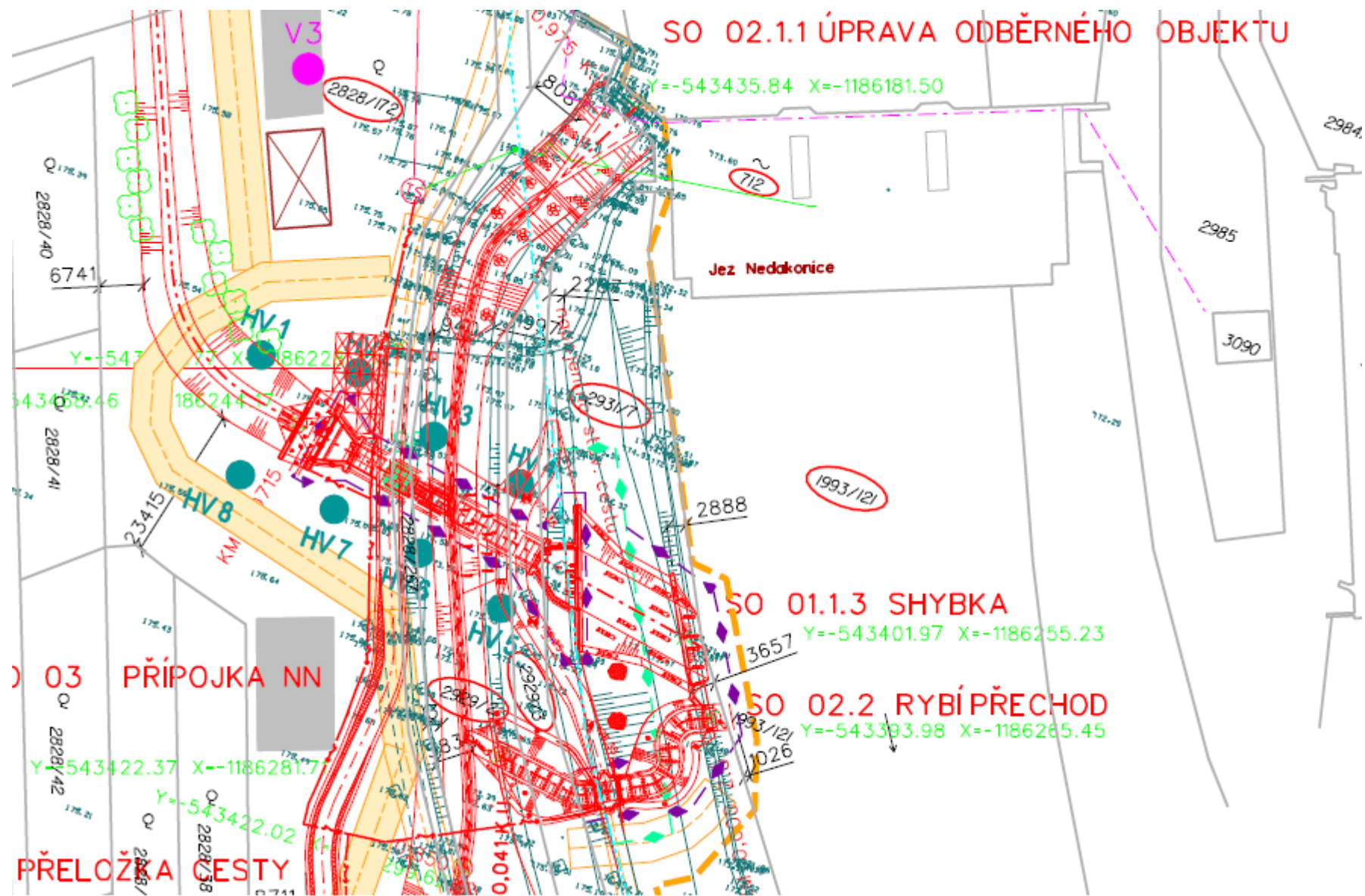
SO 02.2.1. RYBÍ PŘECHOD
VZOROVÝ PŘÍČNÝ ŘEZ
měř. 1:50



Podélný řez A-A'



SO 02.1.1 ÚPRAVA ODBĚRNÉHO OBJEKTU





















Děkuji za pozornost

Ing. David Veselý

T +420 541 637 278

M +420 724 230 596

E vesely@pmo.cz

Povodí Moravy, s.p.,
Dřevařská 11, 602 00 Brno
Czech Republic